

All-Ceramics

Preparation

Guidelines

Präparationsempfehlungen





Preparations as well as the images are by courtesy of Prof. Dr D Edelhoff/Germany

Die Präparationen sowie das Bildmaterial wurden freundlicherweise von Prof. Dr. D. Edelhoff/Deutschland zur Verfügung gestellt

How do you achieve the perfect preparation design for all-ceramic restorations?

These guidelines on the preparation of teeth to be restored with either IPS e.max or IPS Empress all-ceramic material provide complementary information to that contained in the All-Ceramic Preparation Guide, Edition II.

Wie gelangt man zur perfekten Vollkeramik-Präparation?

Dieser Leitfaden gibt ergänzend zum Präparationsmodell Edition II Hinweise zur Präparation für Vollkeramik-Restaurationen aus IPS e.max oder IPS Empress.

Veneer



Pre-operative situation

Ausgangssituation



**Incisal
orientation grooves**

Inzisale Orientierungsrillen



**Marginal
orientation groove**

Marginale Orientierungsrille



**Central and incisal
orientation grooves**

Mittlere und inzisale
Orientierungsrillen



**Facial preparation
involving 3 levels**

Faziale Präparation in
3 Ebenen



**Initial proximal
separation**

Initiale proximale
Separation



**Final proximal
preparation**

Definitive proximale
Präparation



**Finishing and smoothing
of the preparation**

Finieren und Glätten
der Präparation

Anterior crown | *Frontzahnkrone*



Pre-operative situation

Ausgangssituation



**Incisal
orientation grooves**

Inzisale Orientierungsrillen



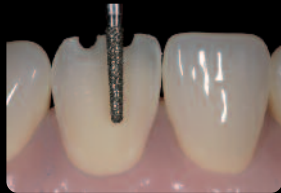
**Facial and oral aspect:
marginal orientation groove**

Fazial und oral:
marginale Orientierungsrille



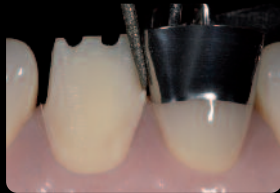
**Facial aspect: central and
incisal orientation grooves**

Fazial: mittlere und inzisale
Orientierungsrillen



Facial preparation involving 3 levels; oral concavity

Faziale Präparation in 3 Ebenen: oral Konkavität



Proximal separation

Approximale Separation



Cut-back of the incisal edge

Inzissales Einkürzen der Zahnlänge



Finishing and smoothing of the preparation

Finieren und Glätten der Präparation

Partial crown | *Teilkrone*



Pre-operative situation

Ausgangssituation



**Cavity preparation,
occlusal orientation grooves**

Eröffnung der Kavität,
okklusale Orientierungsrillen



**Occlusal and oral reduction
of the cusp**

Okklusaler und oraler
Abtrag des Höckers



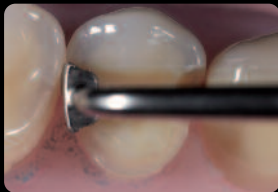
**Creation of a circular
preparation margin**

Anlegen des zirkulären
Präparationsrandes



Smoothing of the cusp

Höcker glätten



Proximal preparation

Approximale Präparation



Proximal preparation

Approximale Präparation



**Finished and smoothed
preparation**

Finierte und geglättete
Präparation

Inlay



Pre-operative situation

Ausgangssituation



Preparation of the cavity

Eröffnung der Kavität



Prepared cavity

Kavität eröffnet



Proximal extension

Approximale Erweiterung



**Preparation of
the proximal box**

Approximal:
Präparation Kasten



**Preparation of
the proximal box**

Approximal:
Präparation Kasten



**Smoothing of the cavity
and the proximal boxes**

Glätten der Kavität und
approximalen Kästen



**Preparation after finishing
and smoothing**

Finierte und geglättete
Präparation

Posterior crown | *Seitenzahnkrone*



Pre-operative situation

Ausgangssituation



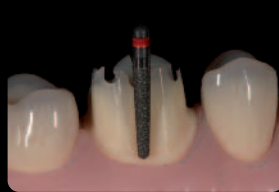
**Opening of the
central fissure**

Zentralfissur eröffnen



**Occlusal
orientation grooves**

Okklusale
Orientierungsrillen



Vestibular preparation

Vestibuläre Präparation



Marginal preparation

Marginale Präparation



Proximal preparation

Approximale Präparation



Occlusal preparation

Okklusale Präparation



**Finishing and smoothing
of the preparation**

Finieren und Glätten
der Präparation

Table Top (occlusal veneer) | *Table Top (okklusales Veneer)*



Pre-operative situation

Ausgangssituation



**Orientation groove
central fissure**

Orientierungsrille
Zentralfissur



**Orientation grooves
on the cusps**

Orientierungsrillen
auf den Höckern



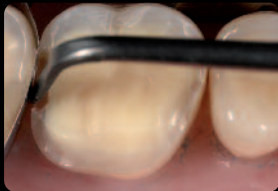
**Reduction of the
occlusal surface**

Einkürzen der
Okklusalfäche



Creation of a circular preparation margin

Anlegen des zirkulären Präparationsrandes



Proximal preparation

Approximale Präparation



Finishing of the preparation

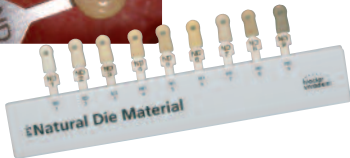
Finieren der Präparation



Smoothing of the preparation

Glätten der Präparation

Die shade selection | *Stumpffarbwahl*



Following cavity preparation, the shade of the prepared tooth is determined with the IPS Natural Die Material shade guide. This enables the correct materials (as regards shade, opacity and translucency) to be chosen for the all-ceramic restoration and the correct shade and brightness value to be selected.

Nach der Präparation wird mit dem IPS Natural Die Material-Farbschlüssel die Stumpffarbe ermittelt. Dies ermöglicht die Auswahl des geeigneten Materials (bez. Farbe, Opazität und Transluzenz) und folglich die korrekte Farb- und Helligkeitseinstellung der vollkeramischen Restauration.



IPS **Empress**



IPS **e.max**

all ceramic
all you need



Ivoclar Vivadent AG

Bendererstr. 2
FL-9494 Schaan
Principality of Liechtenstein
Tel.: +423 / 235 35 35
Fax: +423 / 235 33 60
www.ivoclarvivadent.com

Ivoclar Vivadent GmbH

Dr. Adolf-Schneider-Str. 2
D-73479 Ellwangen, Jagst
Telefon: +49 (0) 79 61 / 8 89-0
Fax: +49 (0) 79 61 / 63 26
info@ivoclarvivadent.de
www.ivoclarvivadent.de

